



SIPCAM

ITALIA

Growing attitude



Epik[®] SL



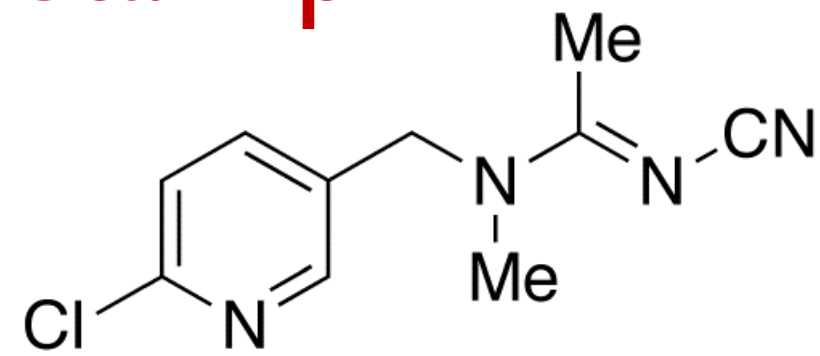
EPIK SL

FAI LA MOSSA VINCENTE!

RAPIDA AZIONE SUL PARASSITA

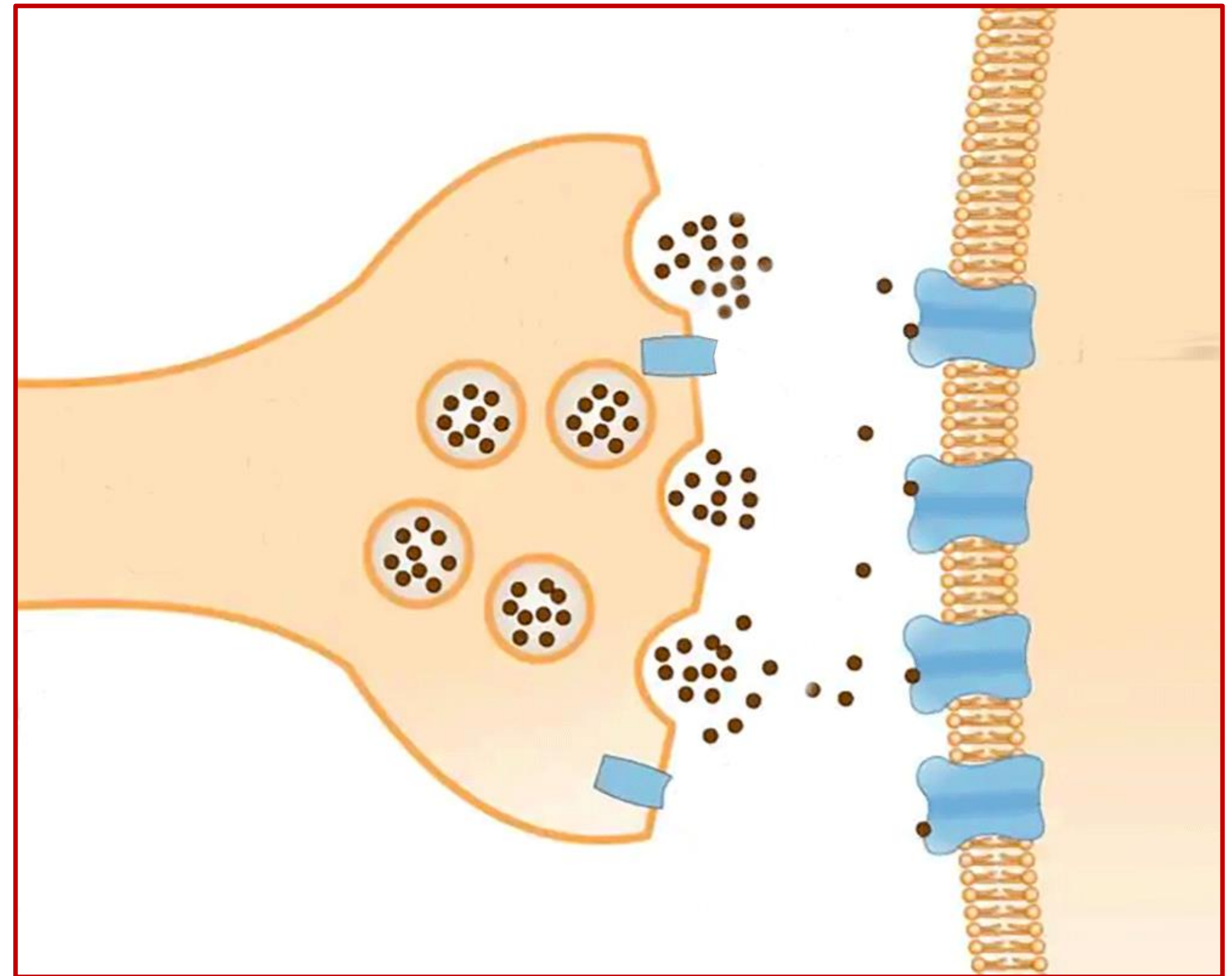
Immediato blocco del danno

Acetamiprid



EPIK SL provoca l'interruzione della trasmissione degli impulsi nervosi causando **paralisi e morte degli insetti in breve tempo.**

il Ministero della Salute ha autorizzato **EPIK SL** fino al **28 febbraio 2034**



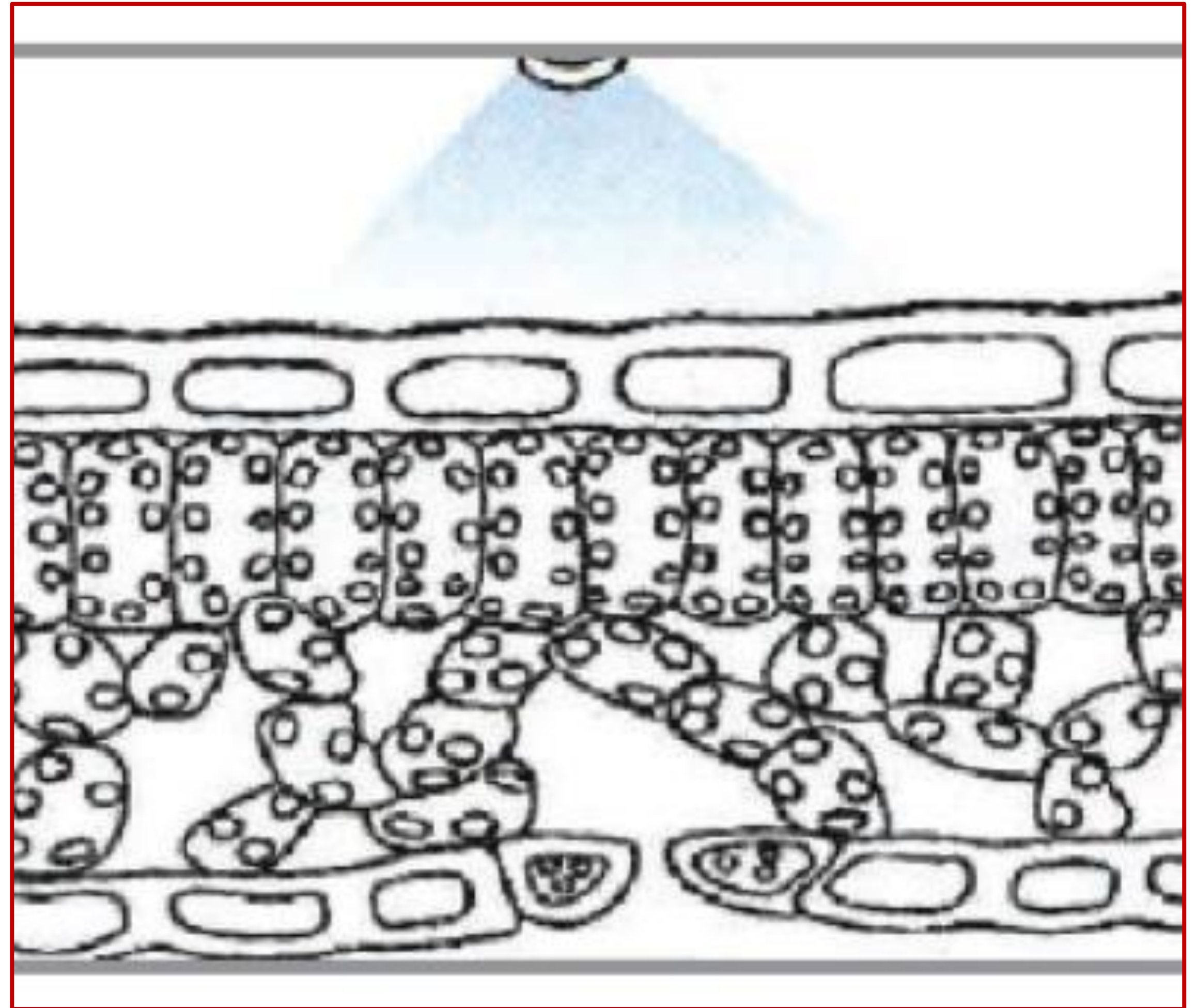
Epik[®] SL

TRANSLAMINARE E SISTEMICO

Protegge la nuova vegetazione

Grazie al rapido assorbimento (sia fogliare che radicale) **EPIK SL** evita il dilavamento.

Raggiunge i fitofagi dove è più difficile il controllo.



Epik[®] SL

**SIPCAM**
ITALIA

OLIVO

TARGET

- *Philaenus spumarius*
- *Prays oleae*
- *Bactrocera oleae*
- *Dasineura oleae*

Selettivo su entomofauna
utile ed acari predatori



Epik[®] SL

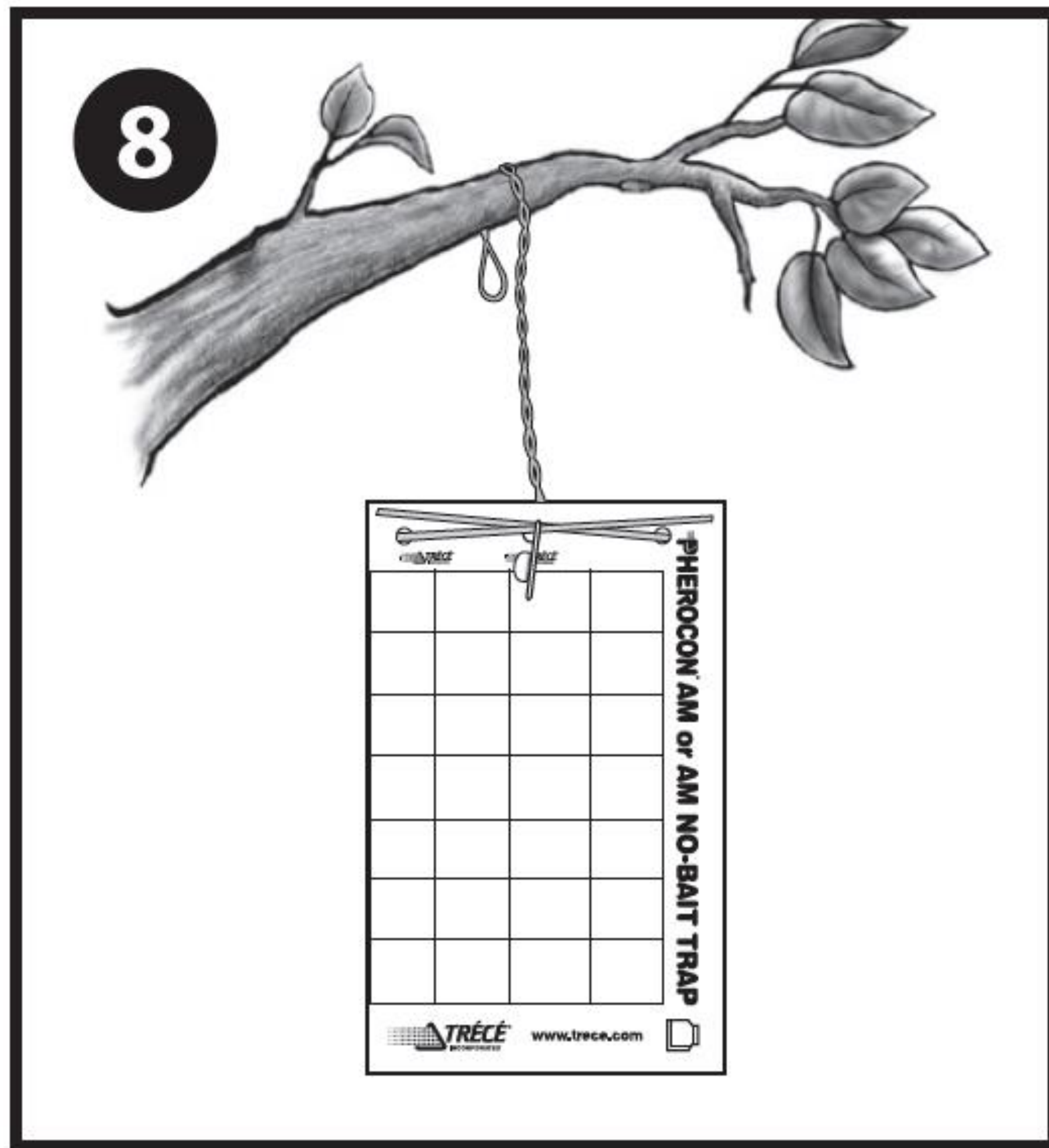
ETICHETTA



COLTURA	OLIVO
Insetti controllati	<i>Philaenus spumarius</i> <i>Prays oleae</i> <i>Bactrocera oleae</i> <i>Dasineura oleae</i>
Dose d'impiego	150 ml/hl (1,5 l/ha)
Numero massimo di trattamenti	2
Intervallo di sicurezza	21 giorni
LMR	3 ppm

Epik[®] SL

L'IMPORTANZA DEL MONITORAGGIO DI *BACTROCERA OLEAE*



- Posizionare le **trappole PHEROCON AM/NB** nel periodo di ingrossamento delle drupe (a partire da **giugno**).
- Contemporaneamente, con cadenza settimanale, **monitorare la presenza di infestazione attiva** (uova e larve di primissima età).

INFESTAZIONE ATTIVA: presenza di uova, larve I,II,III età (intesa come % su 100 drupe).

L'IMPORTANZA DI TRATTARE ALL'INIZIO DELLE INFESTAZIONI

contro *Bactrocera oleae*

- **INTERVENIRE CON EPIK SL ALLE PRIME PUNTURE DI OVIDEPOSIZIONE E NON OLTRE IL 2-3% DI INFESTAZIONE ATTIVA.**
- **UTILIZZARE EPIK SL COME PRIMO INTERVENTO.**
- **CON INFESTAZIONE ATTIVA CRESCENTE RIPETERE DOPO 12-14 GIORNI.**




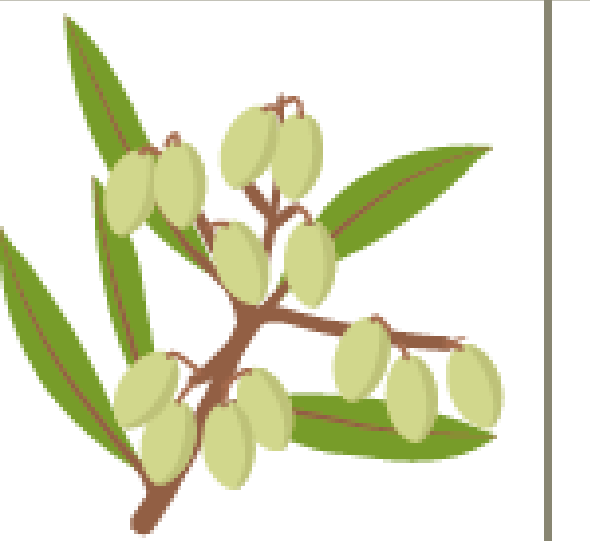
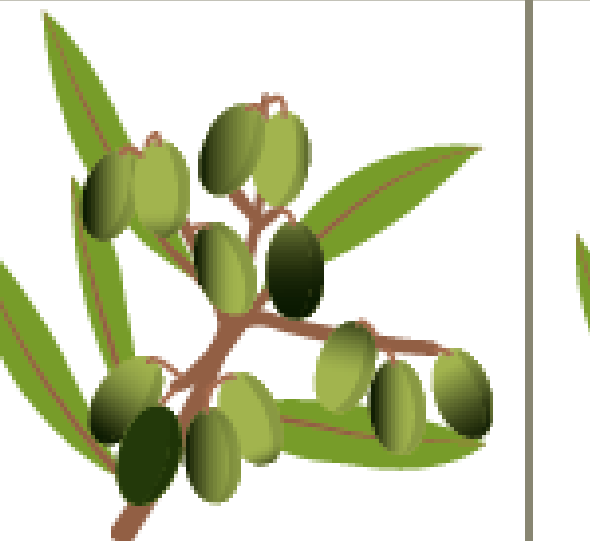
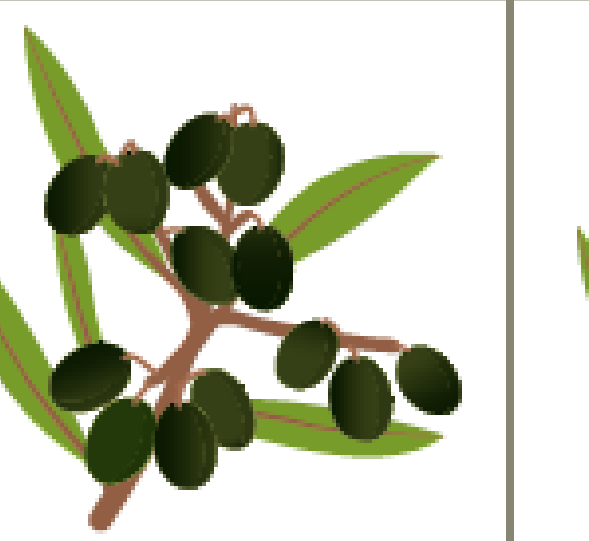
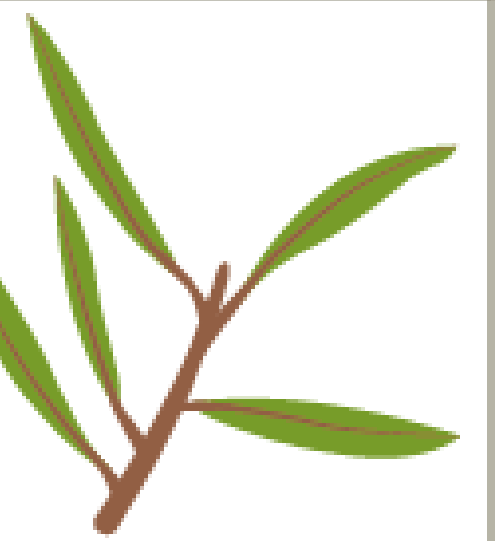


Negli interventi precoci (giugno) contro Mosca, EPIK SL è efficace nel controllo della generazione carpofaga della Tignola.

La variabilità degli attacchi di Mosca può essere molto alta ed è condizionata da diversi fattori: temperature, umidità, fase fenologica.

Epik[®] SL

POSIZIONAMENTO SU TUTTI I TARGET DELL'OLIVO

	STADI FENOLOGICI						
							
	Gemma invernale	Mignolatura/ inizio fioritura	Allegagione	Accrescimento frutto	Invaiaatura	Maturazione	Post-raccolta
Avversità	EPIK SL		EPIK SL				
Sputacchina Cecidomia	EPIK SL		EPIK SL				
Tignola			EPIK SL				
Mosca			Trappola Pherocon / AM/NB	EPIK SL			

PERCHÉ SCEGLIERE EPIK SL



Spettro di efficacia
ampio e originale

Sistemico/translaminare
+ ingestione e contatto

Compatibile con api,
bombi e antocoridi

Oltre 70 colture e più di
60 insetti in etichetta



Ottimi risultati contro
più parassiti sulla
stessa coltura



Rapidità di azione;
persistente/curativo sulla
nuova vegetazione



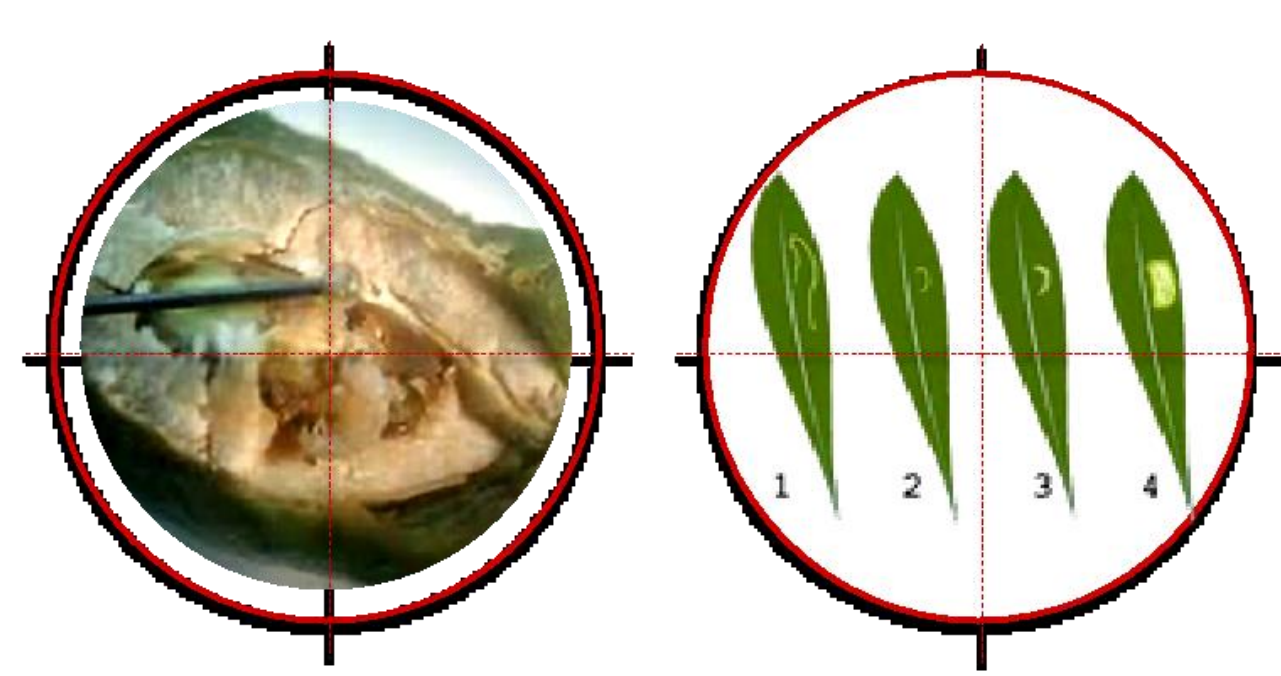
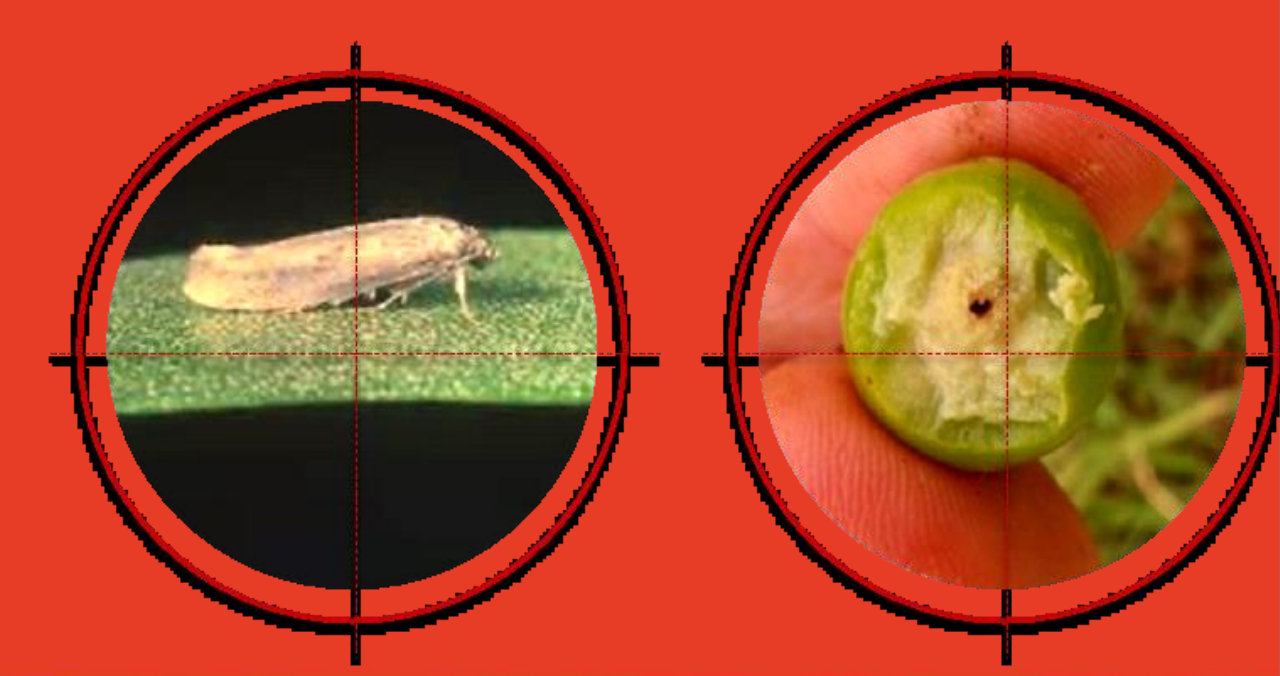
Flessibile e impiegabile
dalla pre-fioritura alla
raccolta



Soluzione unica per più
colture e nuovi parassiti

Epik[®] SL


SIPCAM
ITALIA



Bolas® SC



BOLAS SC | **RITORNA IL BACILLUS SEMPRE PIÙ FORTE**

IL PROFILO DI BOLAS SC



Composizione

Bacillus Thuringiensis var. Kurstaki ceppo EG 2348 18,8 %

Formulazione

Sospensione Concentrata

Gruppo

IRAC IIA

Fasi di intervento

Dalle primissime età larvali dell'insetto target

Confezione

1 L (x 12)

N° di registrazione

N° 8229 del 23.03.1993



Bolas[®] SC



TOSSINE CRY E IMPORTANZA

L'efficacia di **BOLAS SC**, come tutti i prodotti a base di *Bacillus*, dipende dalla **suscettibilità** tra l'insetto target e il tipo di tossina Cry del *Bt*.

BOLAS SC vanta un mix di tossine a cui è suscettibile la maggior parte dei lepidotteri dannosi alle principali coltivazioni agrarie.

La tabella sottostante evidenzia le tossine Cry presenti nelle spore del BOLAS SC e la loro suscettibilità nei confronti degli insetti target

Famiglia	Genere e Specie	Cry I Aa	Cry I Ac	Cry 2A
Tortricidae	<i>Lobesia botrana</i>		•	•
	<i>Cydia molesta</i>	•	•	•
	<i>Pandemis spp.</i>	•	•	
Gelechiidae	<i>Anarsia lineatella</i>	•	•	•
	<i>Tuta absoluta</i>	•	•	
Yponomeutidae	<i>Prays oleae</i>	•	•	•
Noctuidae	<i>Helicoverpa armigera</i>	•	•	•
Notodontidae	<i>Thaumetopea pityocampa</i>	•	•	○

• = Cry attiva
○ = Cry non attiva
Casella vuota = nessun dato

Bolas[®] SC



LA FORMULAZIONE LIQUIDA DI BOLAS SC

Facile stoccaggio, ottima miscibilità e selettività per le colture trattate



Bolas[®] SC



SIPCAM
ITALIA

Mikonos®



MIKONOS

LA PROTEZIONE DIVINA PER LE TUE COLTURE

INTRODUZIONE

I fosfonati sono sali dell'acido fosfonico (H_3PO_3)

- Erroneamente chiamati fosfiti.

Quando l'acido fosfonico è neutralizzato con una base come l'idrossido di potassio (KOH), ne risulta un estere chiamato fosfonato di potassio KH_2PO_3 .

MIKONOS: è fosfonato di potassio 790 g/L

(equivalente a 510 g/L acido fosfonico)



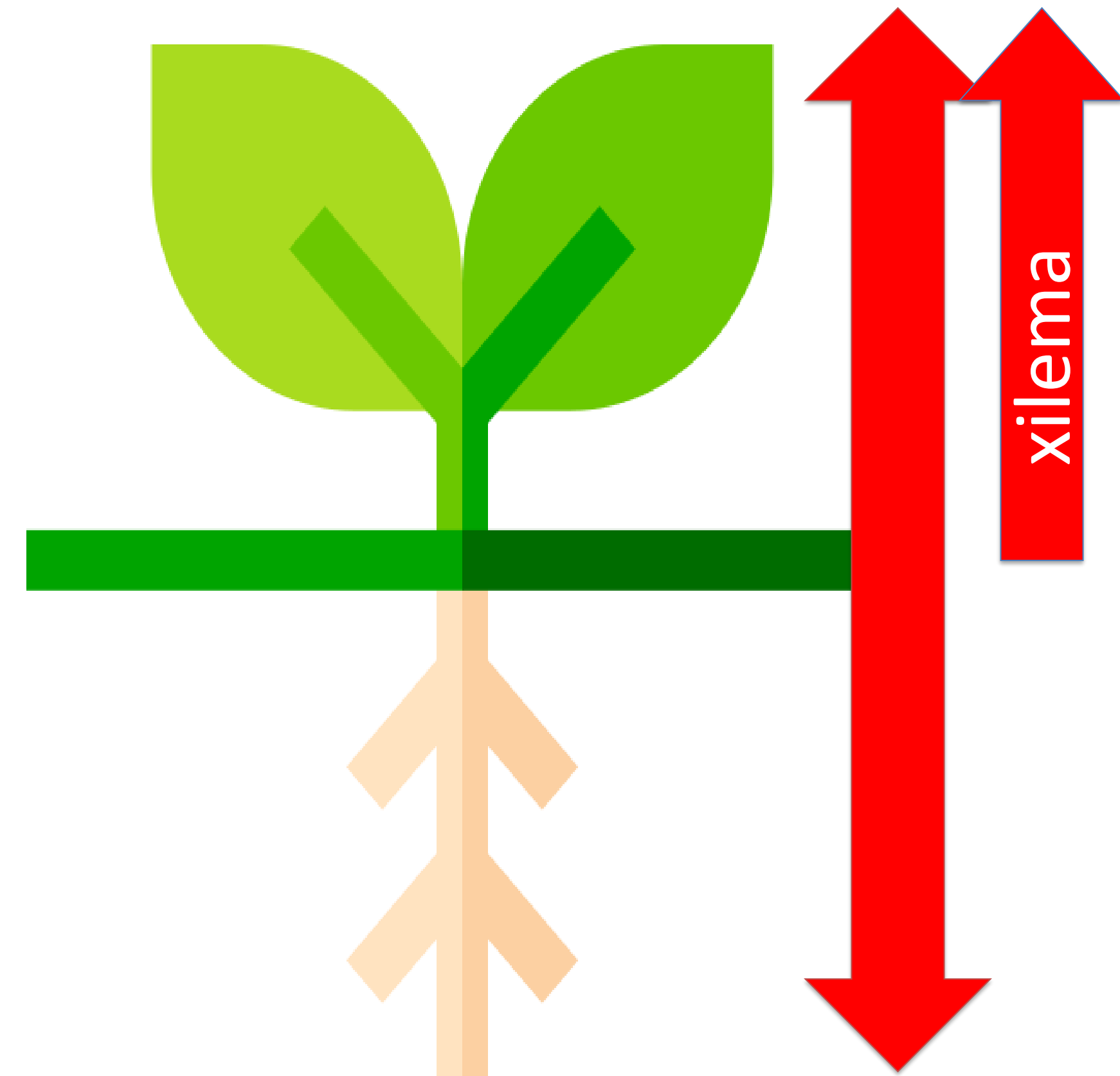
Mikonos



COME AGISCONO I FOSFONATI

Nei prodotti a base di fosfonati (es. KH_2PO_3) l'ingrediente attivo è principalmente lo **ione fosfito** (H_2PO_3^-).

- Questo viene rapidamente assorbito dalla pianta sia per via **fogliare** che **radicale**.
- Ha azione **systemica**, con mobilità acropeta e basipeta.



COME AGISCONO I FOSFONATI

1. Effetto **primario** contro malattie fungine causate da:
 - *Spillocea oleagina* (occhio di pavone).
2. Effetti di «**supporto**» su **lebbra e rogna**
3. Effetto «**stimolante**»
 - inducono la produzione di **fitoalessine**,
 - sostanze di difesa endogene della pianta e
 - veicolanti per l'assorbimento e la traslocazione di altri elementi nutritivi.



COME AGISCONO I FOSFONATI

Mikonos

Assicurano una protezione **preventiva** di superficie o endoterapica locale.

Abbassano il rischio di sviluppo di **resistenza** da parte del patogeno.

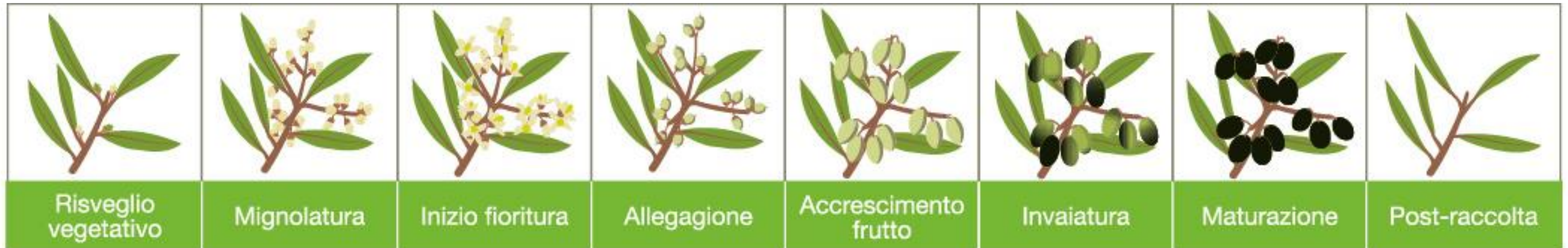
PERMETTONO DI RIDURRE GLI APPORTI DI RAME

CARATTERISTICHE DEL PRODOTTO

- FOSFONATO K 790 g/L
(equivalente a 510 g/l acido fosfonico)
- Formulazione **LIQUIDA**
 - Totalmente Idrosolubile
- Target: principale **Occhio di Pavone**
- Ottima resistenza al DILAVAMENTO
- pH **ACIDO** (4-5)
- Azione su **tutti gli OOMICETI**

IMPIEGO SU OLIVO	
DOSE	1,2-2,5 l/ha 150-250 ml/hl
N° DI APPLICAZIONI	3 INTERVALLO MINIMO 10 GG
VOLUME D'ACQUA	800-1000 l/ha
PHI	15 GG
NOTE	NON MISCELARE CON OLI MINERALI

CARATTERISTICHE DEL PRODOTTO



MIKONOS

MIKONOS

Indicazioni di impiego:

- Utilizzare la dose 150-250 ml/hl con volumi d'acqua di 800 – 1.000 l/ha rispettando le dosi per ha di 1,2-2,5 L/ha. **Massimo 3 trattamenti/anno.**
- Effettuare due interventi in primavera distanziati di 10 giorni eventualmente in associazione ad altri prodotti, avendo cura di testarne la compatibilità.
- Iniziare i trattamenti a partire dal termine dello sviluppo delle prime foglie.
- Completare la difesa con un intervento invernale.

Mikonos

Revolution®



REVOLUTION

LA RIVOLUZIONE VERDE

SCHEDA TECNICA



Composizione	Pyraflufen-ethyl 1,11 g (=10,6 g/l)
Formulazione	Concentrato emulsionabile (EC) con moderni e performanti coformulanti. Inodore.
Meccanismo di azione	PPO (inibitore dell'enzima protoporfirinogeno ossidasi) HRAC: 14 (E)
Confezione	1 L (x10); 10 L (x2)
N° di registrazione	16667 del 19/07/2021

Revolution[®]

ERBICIDA RAPIDO ED EFFICACE

DOSE DI RIFERIMENTO



2 l/ha

- Infestanti ruderali meno sensibili o in fase di sviluppo più avanzata – **Spollonante (30cm) !**



1,5 l/ha

- Infestanti maggiormente sensibili e ai primi stadi di sviluppo – Spollonante (20cm) !



1 l/ha

- Trattamenti erbicidi su infestanti molto sensibili e ai primi stadi di sviluppo (entro 2 - 4 foglie), tipiche anche delle colture orticole ed estensive quali Pomodoro, Patata e Carciofo (ad esempio *Solanum nigrum*, *Chenopodium* spp. e *Amaranthus* spp.)



COLTURE



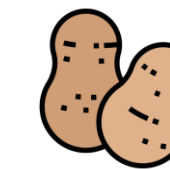
Vite, Pomacee, Drupacee, Nocciolo,
Frutta a guscio, **Olivo**, Actinidia

1,5- 2 l/ha

ORTICOLE



Pomodoro – pre-trapianto o schermato
1 l/ha

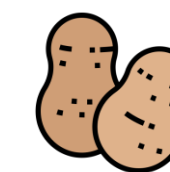


Patata – erbicida pre-emergenza
1 l/ha



Carciofo – schermato
0,875 l/ha

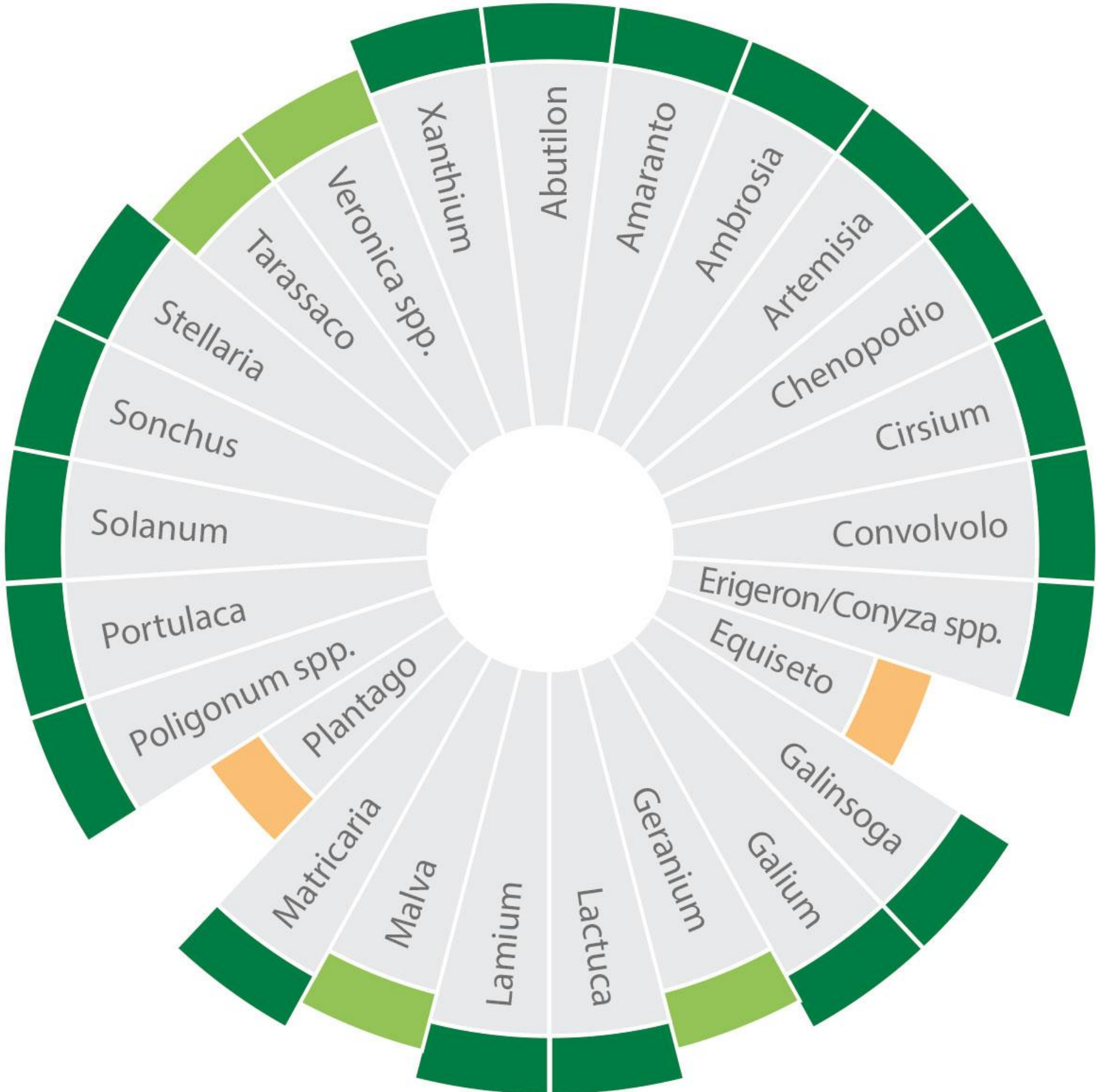
ORTICOLE



Patata - disseccante
1,5 - 2 l/ha

Revolution[®]

SPETTRO D'AZIONE



Infestante	Revolution®	Standard spollonante 0,9 – 1 l/ha
<i>Cirsium arvense</i>	Dark Green	Red
<i>Convolvulus arvensis</i>	Dark Green	Light Green
<i>Erigeron spp.</i>	Dark Green	Yellow
<i>Malva spp.</i>	Light Green	Yellow
<i>Sonchus spp.</i>	Dark Green	Light Green
<i>Stellaria media</i>	Dark Green	Yellow
<i>Taraxacum officinale</i>	Light Green	Yellow

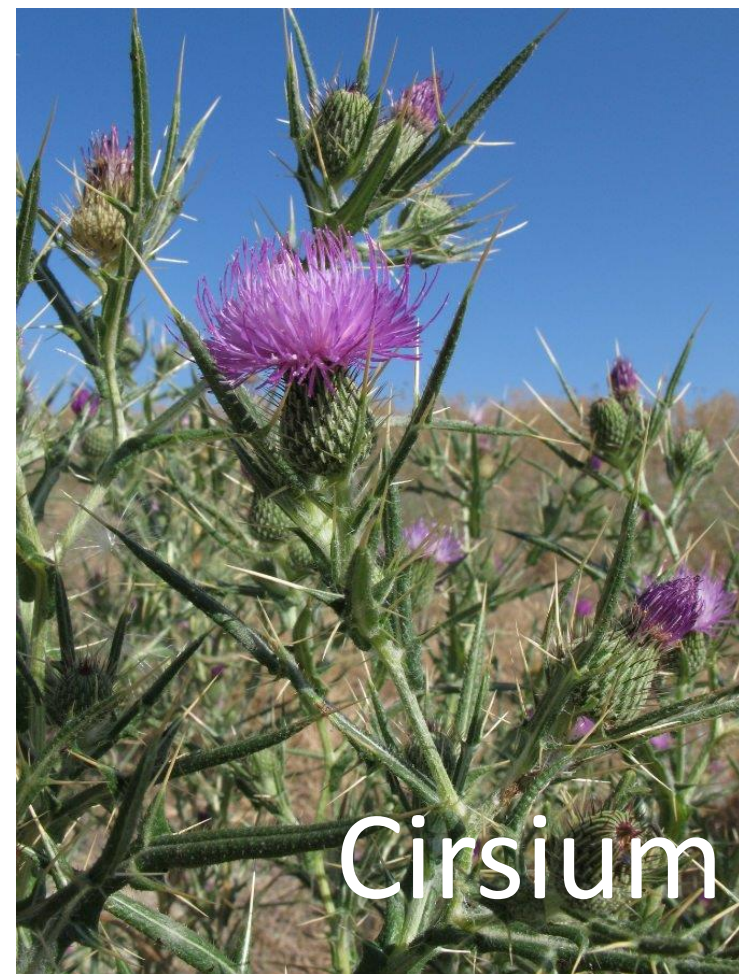
■ Altamente sensibili
 ■ Sensibili
 ■ Azione di contenimento

■ < 70%
 ■ 70% – 80%
 ■ 80% – 90%
 ■ >90%

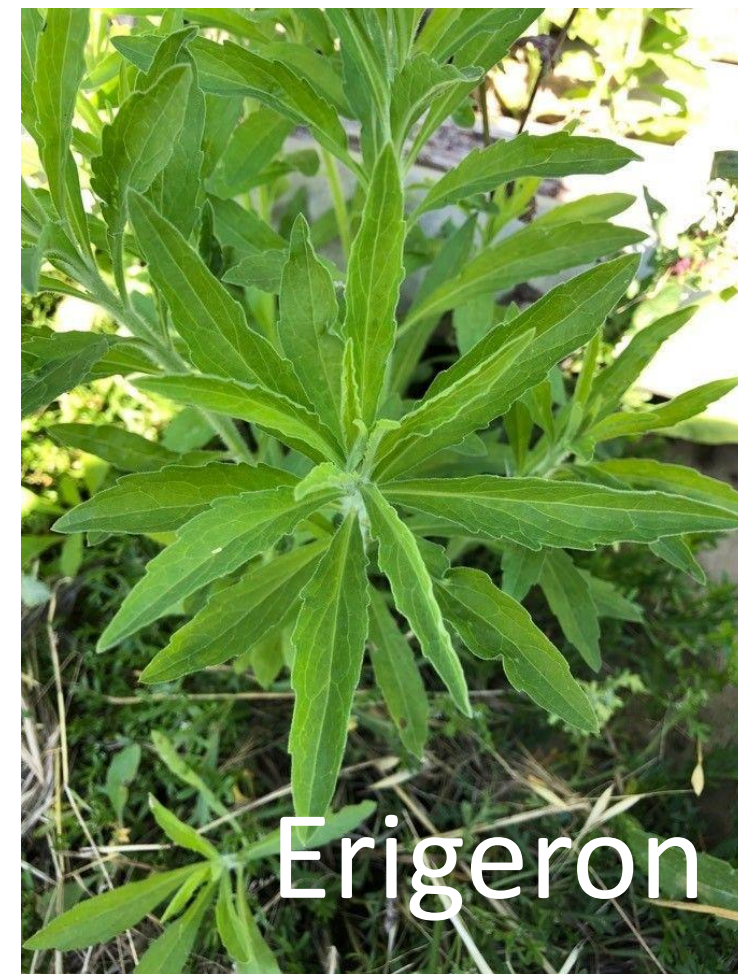
Revolution®



Estremamente efficace sulle erbe infestanti tipo:



Cirsium



Erigeron



Convolvulacee



Malvacee



Stellaria



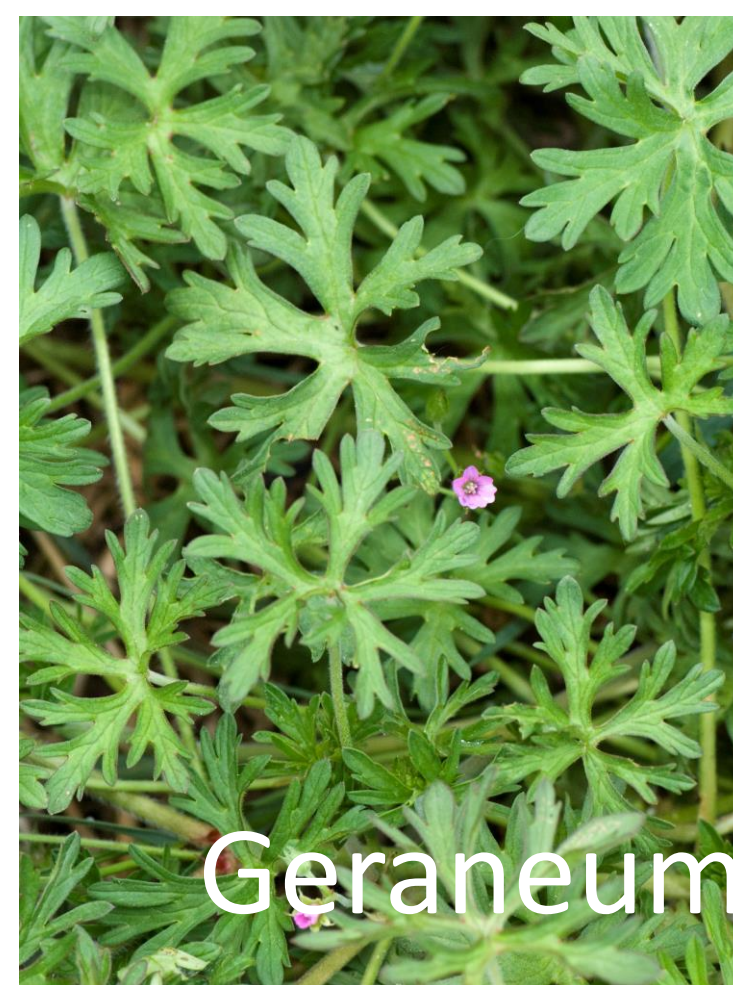
Bidens



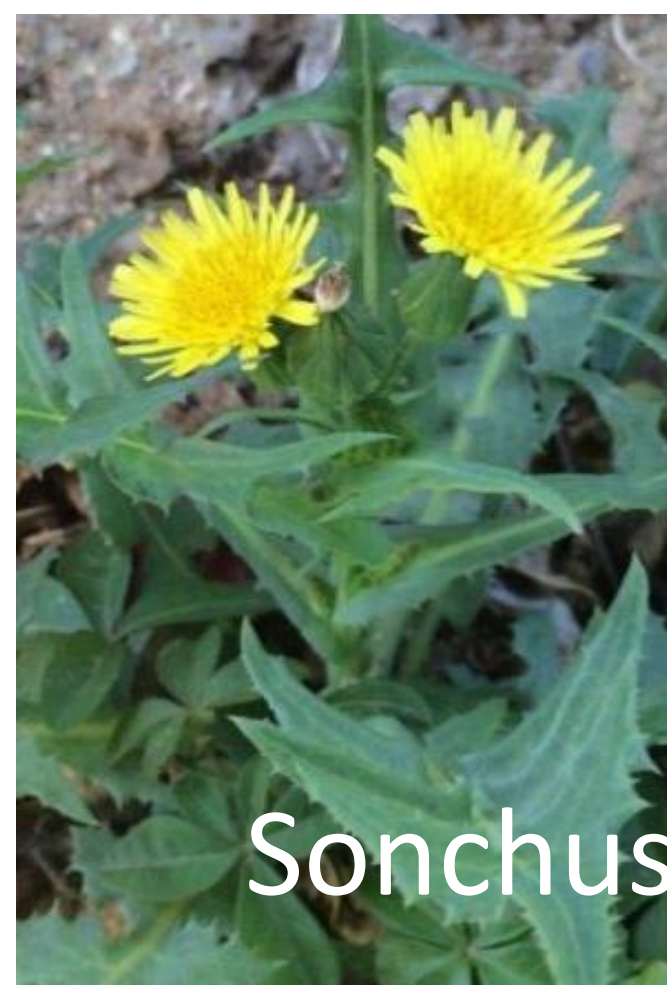
Taraxacum



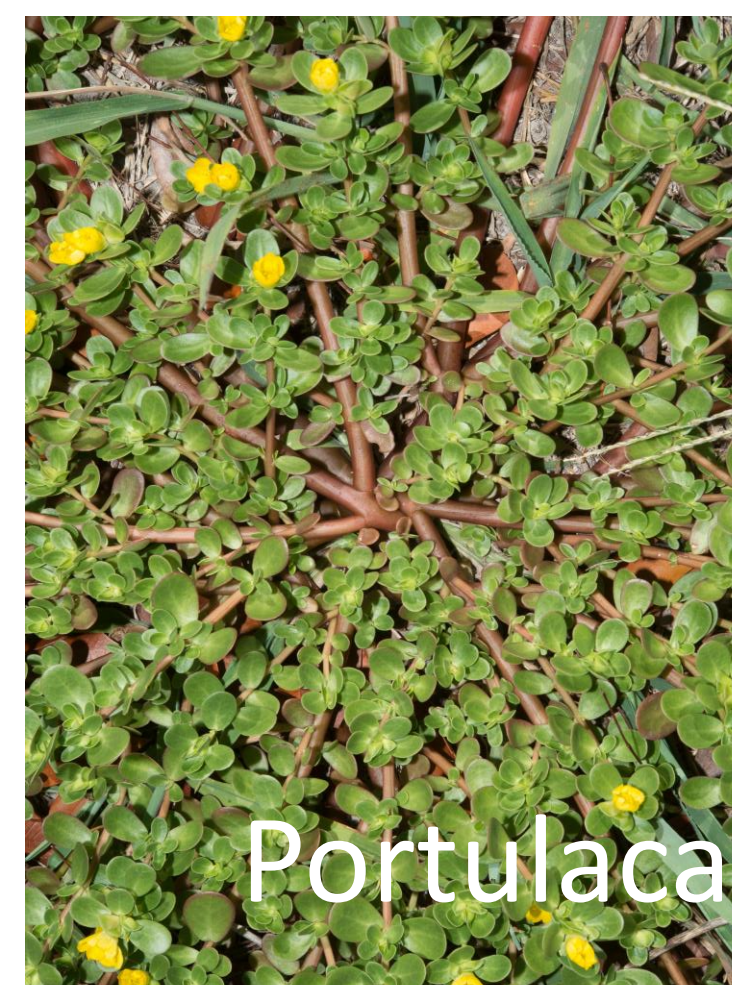
Lamium



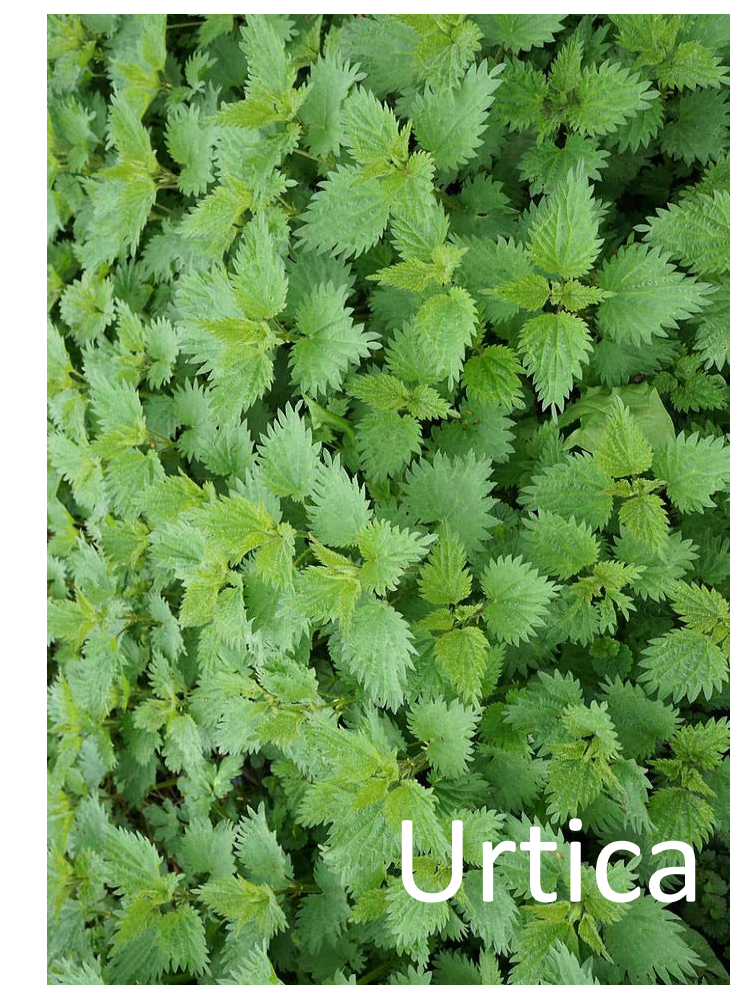
Geraneum



Sonchus



Portulaca



Urtica



Test (non trattato)



Revolution®

2,0 l/ha
(= 0,67 L/HA TRATT.)



GLY

3 l/ha + 1 L BIOLID
(= 1 + 0,33L/HA TRATT.)

Revolution®

**SIPCAM
ITALIA**



SIPCAM

ITALIA

Growing attitude

**PRESTO IN ARRIVO UN
NUOVO ERBICIDA PER
LE INFESTANTI A FOGLIA
STRETTA (GRAMINACEE)**

-efficace anche sul loietto-



**Coming Soon....
2023**



IL GRAMINICIDA CHE FA LA DIFFERENZA



COMPOSIZIONE	Cletodim, 180 g/l
FORMULAZIONE	Emulsione Concentrata – EC <i>Coadiuvante di origine naturale incluso nella formula</i>
MECCANISMO DI AZIONE	Inibizione dell'Acetyl-CoA Carbossilasi (ACCase) HRAC: I
CONFEZIONI	1L, 5L
REGISTRAZIONE	<i>In corso di registrazione</i>

Brixton[®]

(Agrofarmaco in corso di registrazione)

**SIPCAM**
ITALIA

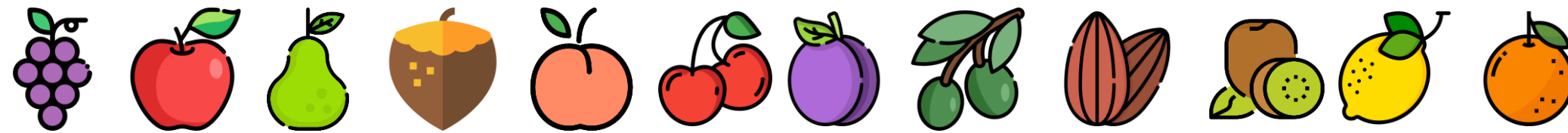
ETICHETTA PROPOSTA

NOVITÀ!

ROSSO: nuovo uso autorizzato per la s.a. Cletodim

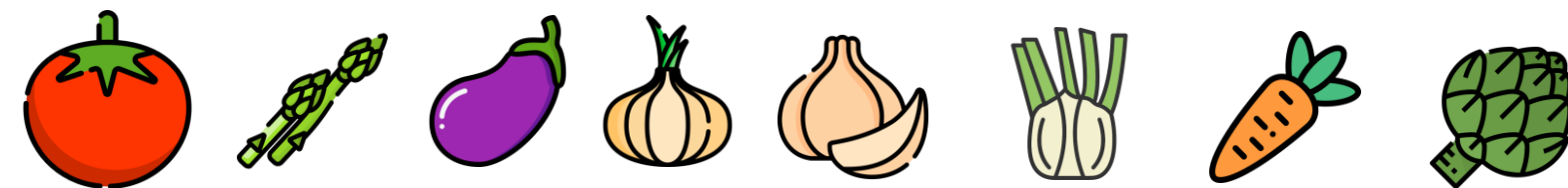
BLU: nuovo uso autorizzato per tutti i «dim»

ARBOREE (anche vivai)



Vite, Pomacee, Drupacee, Nocciolo, Actinidia, Kaki, Melograno: 1 applicazione
Mandorlo, Agrumi, Olivo: 2 applicazioni
1 - 1,33 L/ha

ORTICOLE



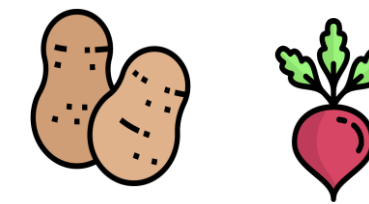
Pomodoro, Asparago, Melanzana, Aglio, Cipolla, Scalogno, Finocchio, Carota, Carciofo: 1 applicazione
1 - 1,4 l/ha

CEREALI



Riso: 1 applicazione, pre semina
1 - 1,6 l/ha

INDUSTRIALI



Patata: 1 applicazione; 1-1,4 l/ha
Barbabietola da zucchero: 1 applicazione; 0,7 l/ha

OLEAGINOSE



Girasole, Soia, Colza: 1 applicazione
1 - 1,4 l/ha

FORAGGERE



Erba medica: 1 applicazione
1-1,4 l/ha

ORNAMENTALI



Ornamentali: 1 applicazione
1-1,4 l/ha

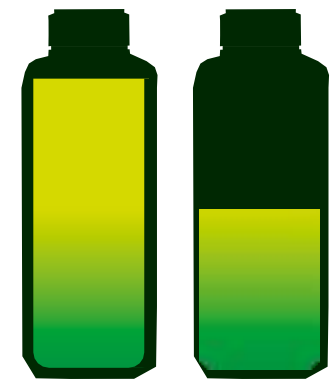
Brixton[®]

(Agrofarmaco in corso di registrazione)

**SIPCAM**
ITALIA

ETICHETTA PROPOSTA

DOSE EFFICACE PER MALERBA



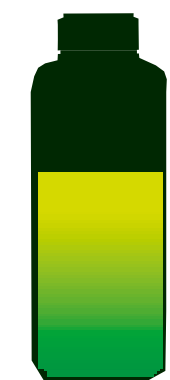
1,4 l/ha

- Perennanti (20-30 cm altezza)



1 – 1,33 l/ha

- Annuali (da post accestimento)

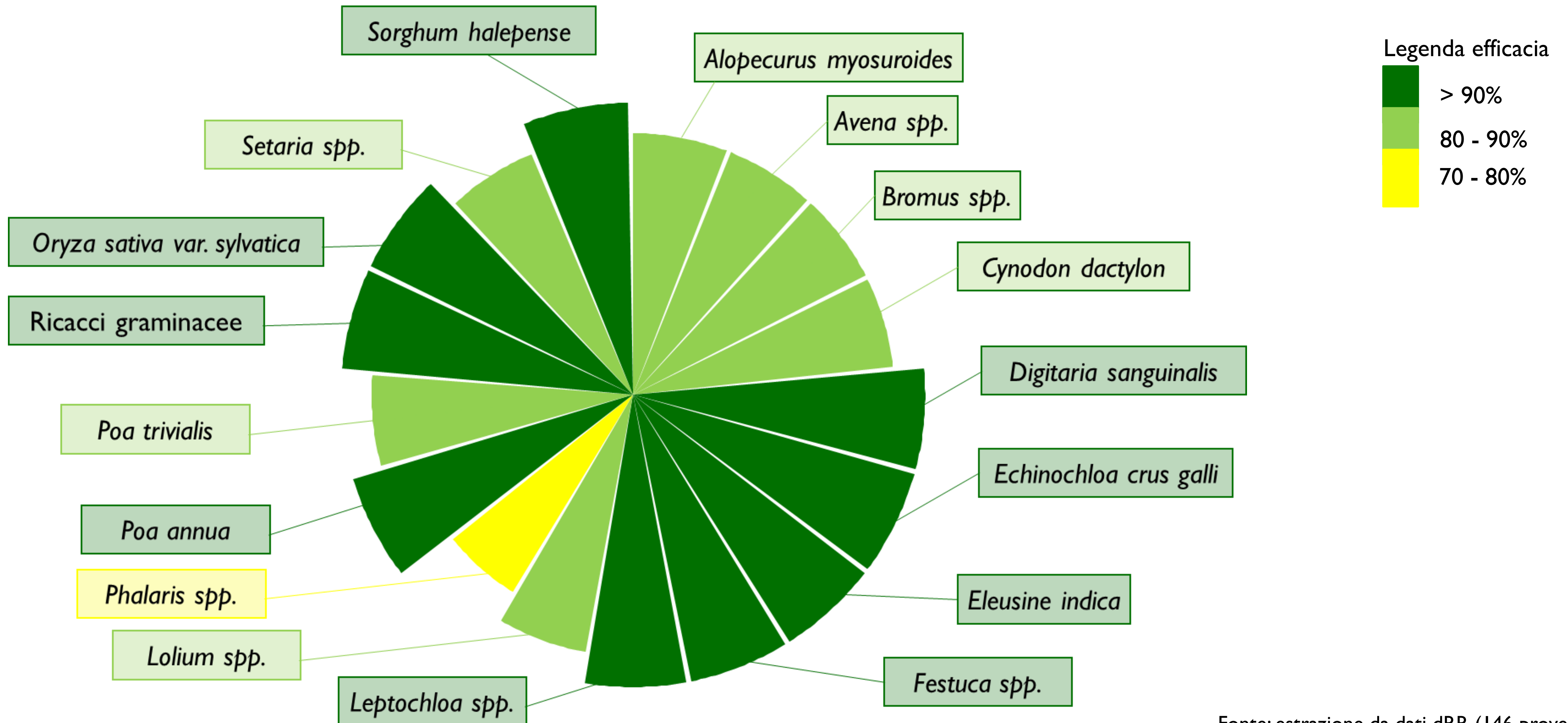


1 l/ha

- Annuali (dalle 2-3 foglie fino ad accestimento)



SPETTRO D'AZIONE (1,33-1,4 L/HA)



Fonte: estrazione da dati dRR (146 prove)

Brixton[®]

(Agrofarmaco in corso di registrazione)

**SIPCAM**
ITALIA

PERCHE' SCEGLIERE BRIXTON?



Formulazione pronta all'uso: coadiuvante di origine naturale incluso nella formula



Etichetta ampia e nuove colture per Cletodim



Perfetta miscibilità con REVOLUTION che ne accelera l'azione



Dosi per ettaro semplici e ridotte: **minori sprechi**



Perfetta **selettività** colturale

Brixton[®]

(Agrofarmaco in corso di registrazione)


SIPCAM
ITALIA

GRAZIE DELL'ATTENZIONE

GIANLUCA SCARCIA – F.M.AREA SUD ITALIA

CEL: 3666335252

E-MAIL: GSCARCIA@SIPCAM.IT